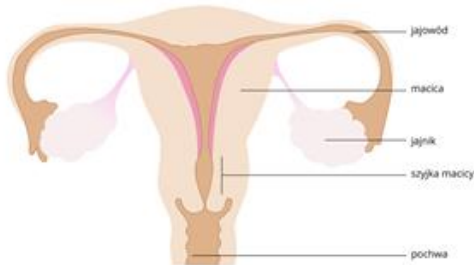
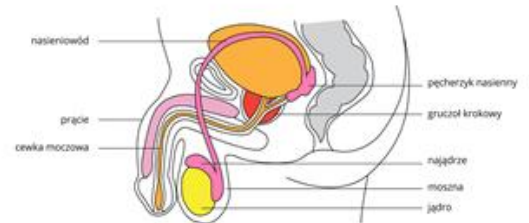


UKŁAD ROZRODCZY CZŁOWIEKA UMOŻLIWIA ROZMNAŻANIE SIĘ LUDZI

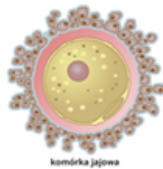
Narządy płciowe kobiety znajdują się w dolnej części brzucha i są ukryte we wnętrzu ciała:



Część **męskich narządów płciowych** znajduje się poza jamą brzuszną:



Komórka jajowa (jajo) czyli żeńska



komórka płciowa:

Funkcją żeńskiego układu rozrodczego jest:

- wytwarzanie komórek jajowych
- umożliwienie procesu zapłodnienia
- rozwój **ciąży i poród**
- wytwarzanie żeńskich hormonów płciowych

Zapłodnienie zachodzi w ciele kobiety w **jajowodach!**

Zapłodnione jajo trafia do **macicy** i rozwija się **ciąża**, która **trwa 9 miesięcy**.

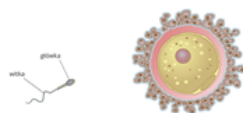
Ciąża kończy się porodem, który naturalnie odbywa się przez pochwę.

Jeśli nie dojdzie do zapłodnienia, jajo obumiera, wydalana też jest z organizmu kobiety błona macicy podczas **menstruacji** – kilkudniowego krwawienia miesięcznego.

CELEM ROZMNAŻANIA JEST WYDAWANIE NA ŚWIAT POTOMSTWA – DZIECI

UKŁAD ROZRODCZY (PŁCIOWY) MĘŻCZYZNY I KOBIETY JEST ODMIENNIE ZBUDOWANY I SPEŁNIA NIECO INNE FUNKCJE

Zapłodnienie czyli połączenie męskiej i żeńskiej komórki płciowej



Plemniki czyli męska komórka płciowa:



Funkcją męskiego układu płciowego jest:

- wytwarzanie plemników
- wprowadzanie plemników do narządów płciowych kobiety
- produkowanie męskich hormonów płciowych

Rozwój nowego organizmu w ciele kobiety trwa 9 miesięcy:

W okresie zarodkowym następuje tworzenie wszystkich narządów i układów dziecka.

W okresie płodowym narządy i układy dojrzewają, rośnie i rozwija się płód.

Gdy płód jest ukształtowany i na tyle duży że brakuje mu miejsca w macicy, rozpoczyna się poród czyli proces przychodzenia dziecka – noworodka na świat.

Zarodek 0-3 miesiąc

Płód 3-9 miesiąc ciąży

Dbając o narządy płciowe nie można zapomnieć o myciu miejsc intymnych, zmianie bielizny i poszanowaniu intymności własnej i innych osób. Należy też unikać noszenia wilgotnej bielizny i strojów kąpielowych.